

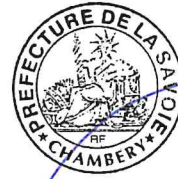


**PRÉFET
DE LA SAVOIE**

*Liberté
Égalité
Fraternité*

Guichet unique des installations classées
pour la protection de l'environnement (ICPE)

Service de la Coordination
des Politiques Publiques



Le préfet de la Savoie,
Vu pour être annexé à
l'arrêté préfectoral du

Le Préfet **27 MARS 2023**

**Annexe à l'arrêté préfectoral n°ICPE-2023-023
portant prolongation de la durée d'exploitation d'une carrière**

Installations Classées pour la Protection de l'environnement

Société YELMINI SAS

Commune d'AIME-LA-PLAGNE, lieu-dit « Sainte Anne » à Villette

Annexe 1 – Plan de phasage de l'exploitation

Annexe 2 – Plan de calcul des garanties financières

ANNEXE 1

Plans de phasage

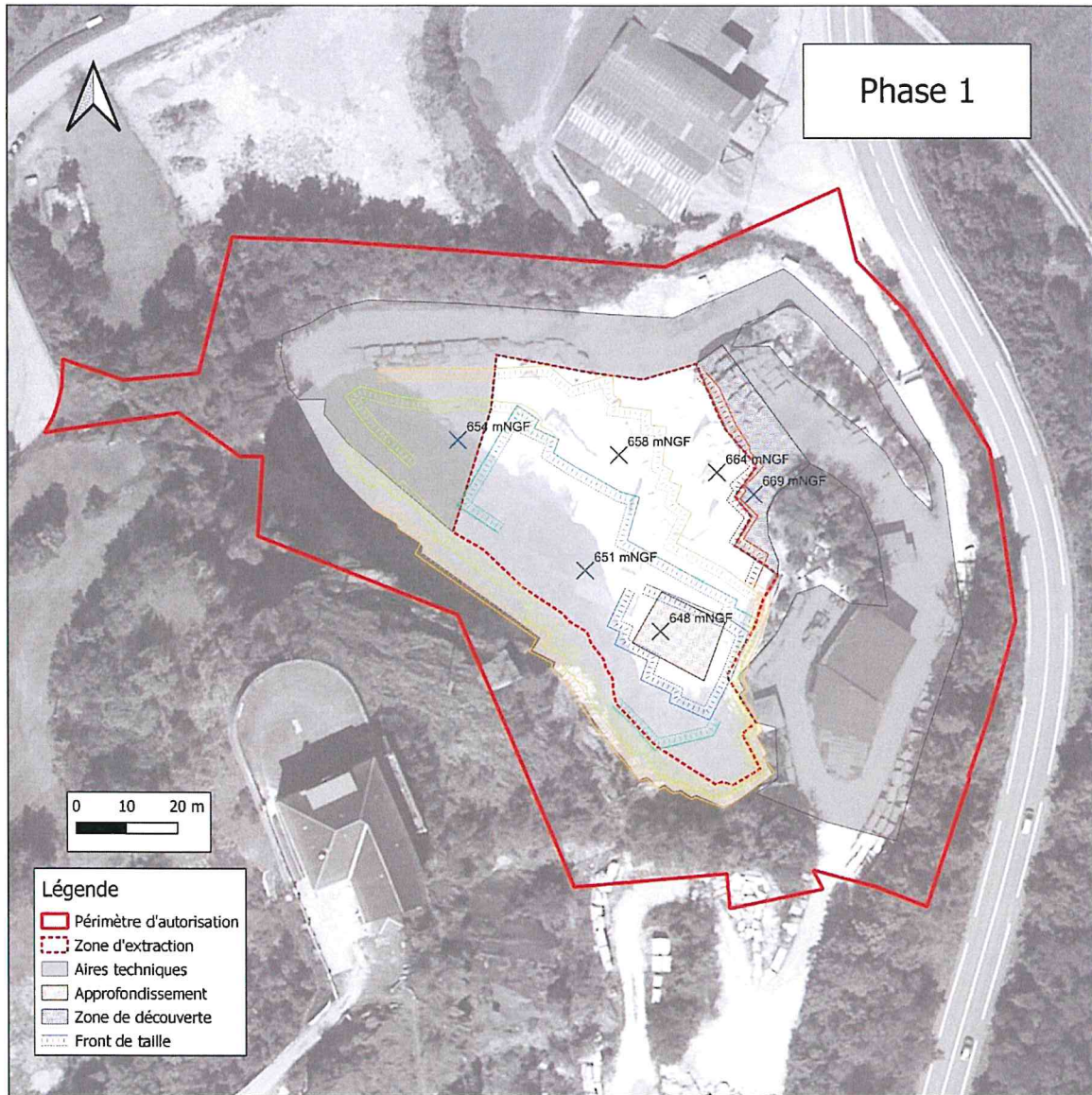


Figure 1 : Phase 1 - Etat initial 2023

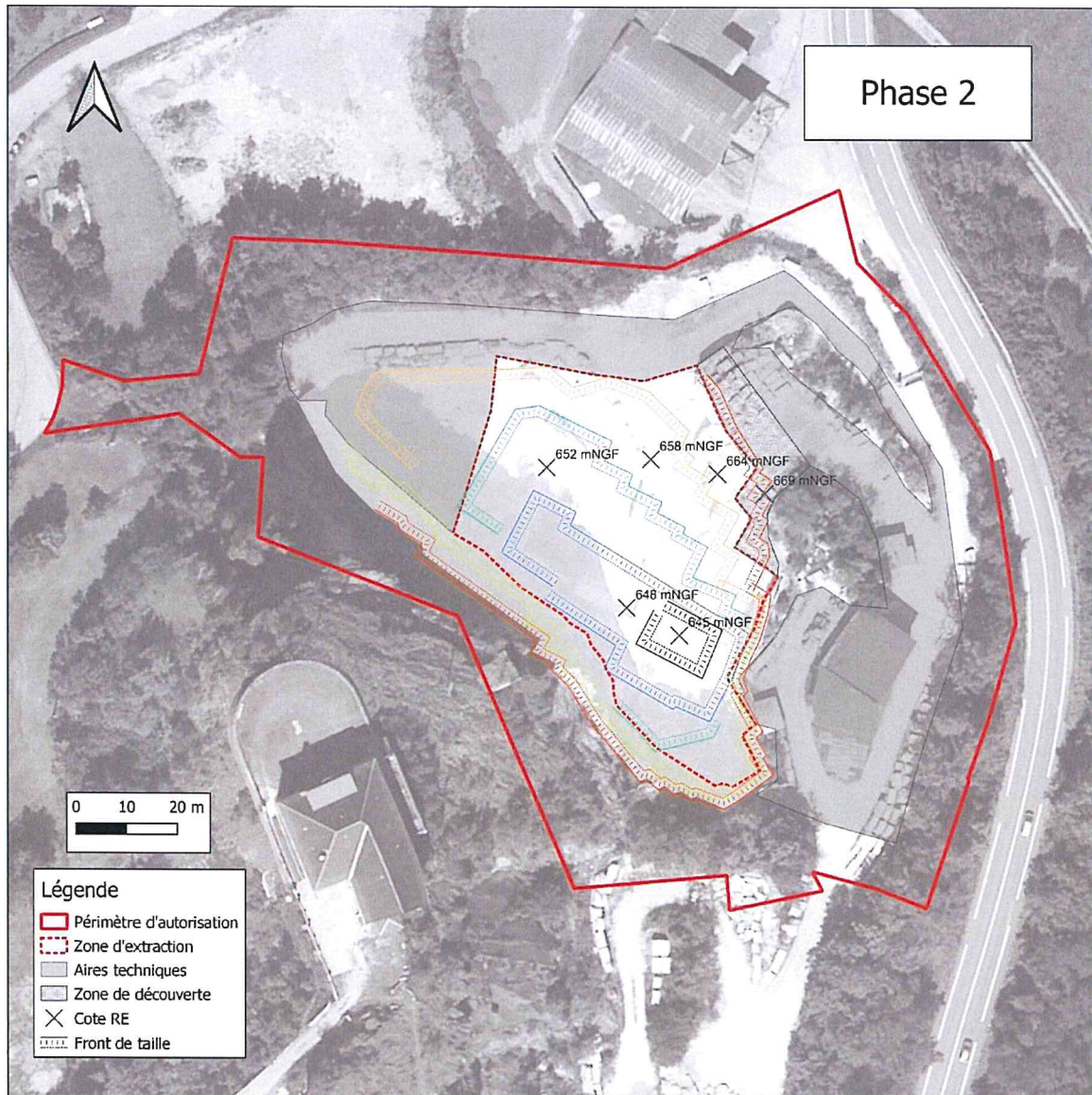




Figure 2 : Phase 2 - Etat final 2025




ANNEXE 2

Plans de calcul des garanties financières

Périmètres

-  Périmètre administratif
-  Périmètre d'extraction AP initial de 1993

Surfaces de calcul des garanties financières

-  Pistes, aires techniques...
Surface S1 : 0,483 ha
-  Zones en chantier
Surface S2 : 0,291 ha
-  Linéaire des fronts - hauteur entre 3 & 6 m
Longueur : 269 m ; Surface S3 : 0,135 ha

Montant unitaire de la caution par surface :

- S1 : 15 555 € / ha ;
- S2 : 36 290 €/ha pour les 5 premiers hectares, 29 625 €/ha pour les 5 hectares suivants et 22 220 € /ha au-delà ;
- S3 : 17 775 €/ha.

Montant total de la caution par surface :

- S1 : 7 513 € ;
- S2 : 10 560 € ;
- S3 : 2 400 €.

Montant total (Prise en compte de l'indice TP01 actualisé au 18 Novembre) :

TP01 (Septembre) = 128,4

GF = 27 956 €

